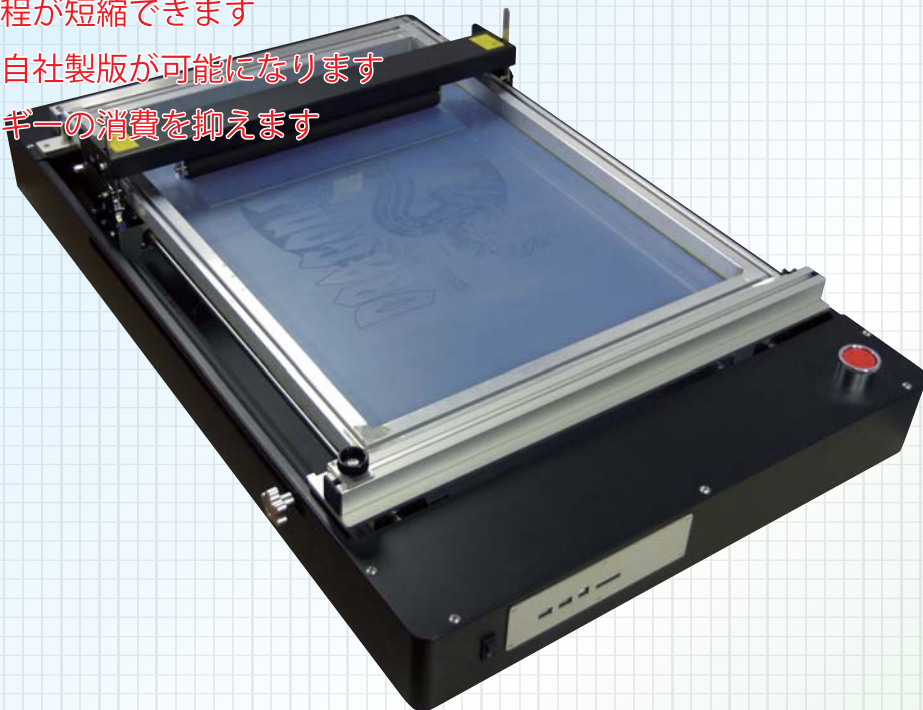


Find purpose, the means will follow.

SCREEN MEISTER

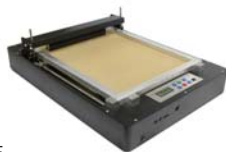
【4つの^い〜こと】

- ①コストダウンが図れます
- ②作業時間・工程が短縮できます
- ③省スペースで自社製版が可能になります
- ④資源とエネルギーの消費を抑えます



FAST SCREEN TRACER FST-300【姉妹品】

- ・600dpiで300mm幅を描画
- ・専用ソフトから画像データを転送
- ・SDカード経由でも製版可能
- ・SM-360同様完全ドライ製版
- ・SM-360より更に省スペースで自社製版



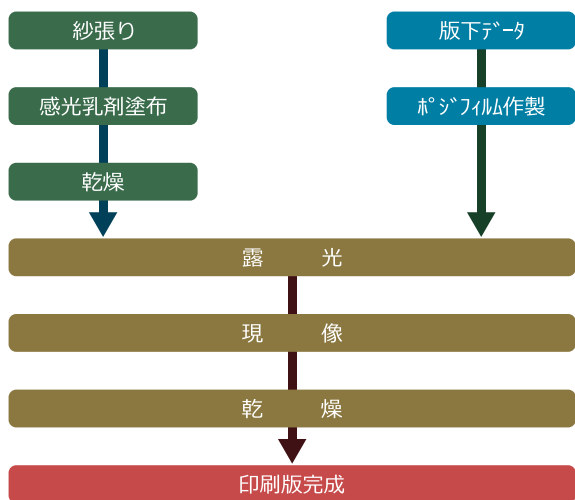
{ Screen Meister SM-360 の特徴 }

- ・ **簡単**操作・**完全**ドライ製版
- ・ **高速**・**高**解像度描画
- ・ **水性**・**油性**インク対応専用フィルム
- ・ **アナログ**版下でも**素早く**製版（※別途スキャナが必要）
- ・ **プリント基板**業界向けに **gerber** データに対応（※RIP オプションが必要）

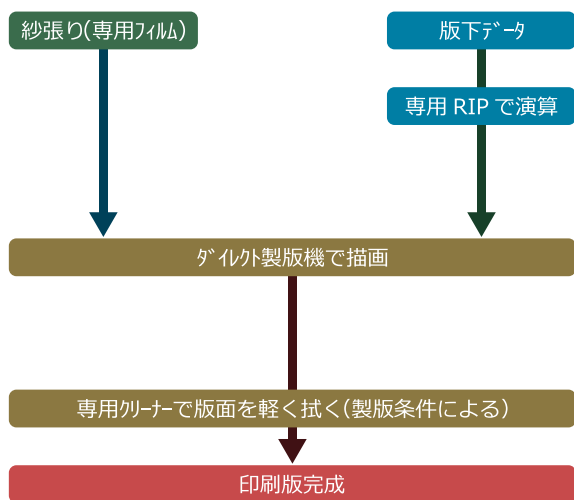
Screen Meister

製版工程の比較

従来の製版

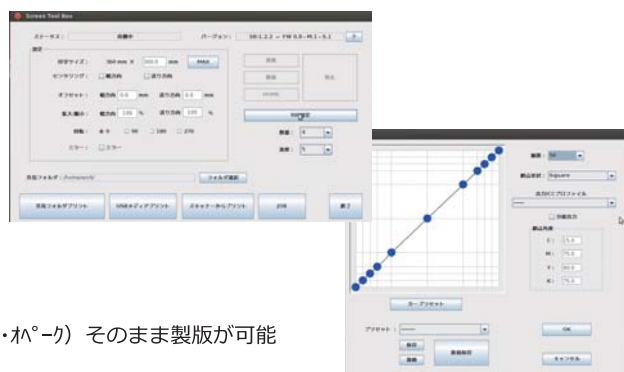


ダイレクト製版



【専用 RIP Screen Tool Box の機能】

- ・ PDF、1bit TIFF、1bit PNG に対応
- ・ 拡大・縮小・変倍・回転 (90°刻み)・ミラリングの指定が可能
- ・ 出力位置のセタリングやマージの指定が可能
- ・ 色分解と線数・網点形状・網点角度及び各版ごとのトーンカーブの設定が可能
- ・ JOB 管理画面で JOB の削除や再プリント指示が可能
- ・ ホール補正機能で線や文字の太さ調整が可能 (焼き度調整)
- ・ 直接接続されたスキャナから画像の取り込みができ、画像修正メニューで修正後 (ゴミ取り・ホーク) そのまま製版が可能
- ・ プリント基板業界向けオプションで gerberデータ(.gbr) に対応



《ダイレクトスキャン機能》

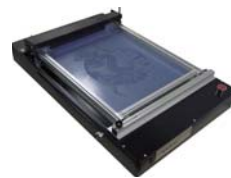


STB に直接取り込む



STB で画像修正 (ゴミ取り/ホーク)

スキャンプリント画面から印刷指示



修正データをそのまま製版

《Screen Meister SM-360 仕様》

項目	仕様
描画方式	感熱方式
最大描画エリア	366 mm × 600 mm (幅 × 送り)
出力解像度	1,204dpi
出力スピード	10 mm / 秒 (製版条件により異なります)
最大フレームサイズ	560 mm × 800 mm × 40 mm (短辺 × 長辺 × 高さ)
本体サイズ	700 mm × 1,060 mm × 270 mm (幅 × 奥行き × 高さ)
本体重量	約 42kg

《SM-360 消耗品他》

商品名	概要
リフトフィルム	SM-360 専用特殊フィルム
SAクリーナー	版面を清掃する専用クリーナー
CR-50	アルミ枠にリフトフィルムを貼り付ける接着剤
サーマルハットクリーナー	サーマルハット洗浄剤
サーマルハットクリーニングフィルム	サーマルハット専用クリーニングフィルム
Nano Wiper H130	サーマルハット清掃用ワイパー
ファーストフレーム	六角リソフひとつで簡単に紗張りができる特殊フレーム

【発売元】



三菱製紙株式会社代理店

ダイヤミック株式会社

〒541-0056 大阪府大阪市中央区久太郎町1-3-9

Tel : 06-6264-8832 Fax : 06-6264-8830

<http://diamic.jp/web/osaka/>

【特約代理店】